

สถานีตำรวจภูธรตาดีตน



ประวัติและความเป็นมาของ สถานีตำรวจภูธรตาดีตน

สถานีตำรวจภูธรตาดีตน ตั้งอยู่เลขที่ ๔๓ หมู่ที่ ๔ ตำบลห้วยยาง อำเภอเมืองสกลนคร จังหวัดสกลนคร ตั้งอยู่ทางทิศใต้ ของอำเภอเมืองสกลนคร ห่างจากตัวจังหวัดสกลนคร ไปตาม ถนนทางหลวงหมายเลข ๒๑๓

(สายสกลนคร – กาฬสินธุ์) ไปทางทิศใต้ ระยะทางประมาณ ๑๓ กิโลเมตร ระวัง ยูตี ๙๖๘๙๒๘

สถานีตำรวจภูธรตาดีตน มีเขตติดต่อพื้นที่ต่างๆ ดังนี้

- ทิศเหนือ จด เขตสถานีตำรวจภูธรเมืองสกลนคร
- ทิศตะวันออก จด เขตสถานีตำรวจภูธรดงมะไฟ
- ทิศใต้ จด เขตสถานีตำรวจภูธรภูพาน
- ทิศตะวันตก จด เขตสถานีตำรวจภูธรกุตบาก และสถานีตำรวจภูธรขมื่น



สถานีตำรวจภูธรลาดโตน



การคมนาคม

- การคมนาคมของสถานีตำรวจภูธรลาดโตน มีการคมนาคมทางบกเพียงทางเดียว ซึ่งมีรายละเอียด ดังนี้
- เส้นทางคมนาคม มีการคมนาคมทางบก โดยมีถนนสายหลัก จำนวน ๒ สาย ประกอบด้วย
 ๑. ทางหลวงแผ่นดิน หมายเลข ๒๒ ถนนสายอุดรธานี-สกลนคร สภาพถนนเป็นถนนซูเปอร์ไฮเวย์ มีช่องทางการเดินรถ จำนวน ๔ ช่องทางจราจร
 ๒. ทางหลวงแผ่นดิน หมายเลข ๒๑๓ ถนนสายสกลนคร-กาฬสินธุ์ สภาพถนนเป็นถนนลาดยาง มีช่องทางการเดินรถ จำนวน ๔, ๒ ช่องทางจราจร มีเส้นทางที่ขึ้นเขาลงเขาคดเคี้ยว
- เป็นจุดเริ่มต้นของทางขึ้นเทือกเขาภูพาน

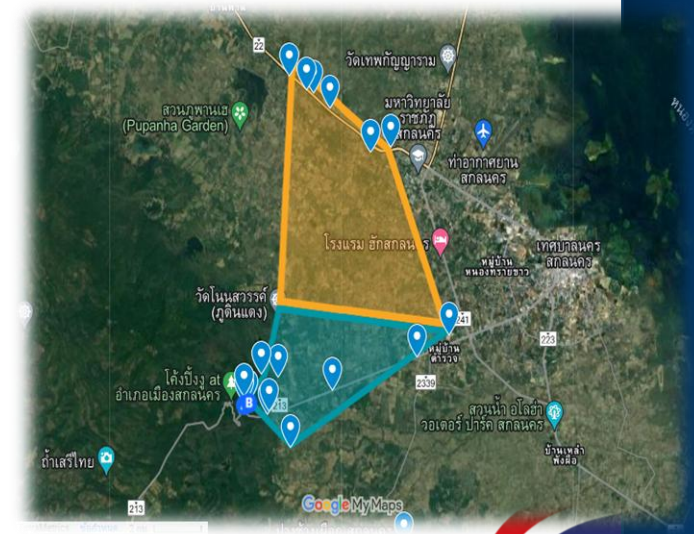
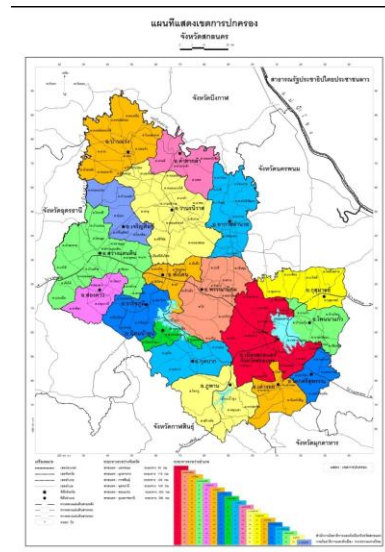


สถานีตำรวจภูธรตาคลี



พื้นที่รับผิดชอบ

- สถานีตำรวจภูธรตาคลี มีพื้นที่รับผิดชอบ ๕๕,๗๒๐ ไร่ หรือประมาณ ๓๐๐ ตารางกิโลเมตร รับผิดชอบ จำนวน ๒ ตำบล ๓๐ หมู่บ้าน โดยแบ่งการปกครองออกเป็น องค์การบริหารส่วนตำบล ๒ แห่ง
- * ตำบลห้วยยาง
- * ตำบลพังขว้าง
- มีประชากรรวม 30,536 คน แยกเป็น
- ชาย 15,091 คน
- หญิง 15,445 คน



สถานีตำรวจภูธรตาดีตน



สถิติจำนวนประชากร			
จังหวัดสกลนคร อำเภอเมืองสกลนคร ตำบลห้วยยาง			
ข้อมูลเดือน มกราคม 2567			
พื้นที่	ชาย(รวม)	หญิง(รวม)	รวม(รวม)
ยอดรวมทั้งหมด	7,554	7,656	15,210
หมู่ที่ 1 ศรีวิชา	737	825	1,562
หมู่ที่ 2 ห้วยยาง	426	443	869
หมู่ที่ 3 นาขาม	586	624	1,210
หมู่ที่ 4 นาคำ	672	742	1,414
หมู่ที่ 5 บอน	315	294	609
หมู่ที่ 6 เหล่า	271	265	536
หมู่ที่ 7 พระนาวี	751	717	1,468
หมู่ที่ 8 ลาดกะเมอ	703	677	1,380
หมู่ที่ 9 ม่วง	246	199	445
หมู่ที่ 10 นานกเค้า	512	498	1,010
หมู่ที่ 11 หนองบัวทอง	368	368	736
หมู่ที่ 12 ลาดสมบุญ	448	455	903
หมู่ที่ 13 คลองไผ่พัฒนา	356	359	715
หมู่ที่ 14 หนองแฝกพัฒนา	216	224	440
หมู่ที่ 15 ท่าวัดน้อยทุ่งพัฒนา	404	400	804
หมู่ที่ 16 ลาดสมบุญใหม่	543	566	1,109

สถิติจำนวนประชากร			
จังหวัดสกลนคร อำเภอเมืองสกลนคร ตำบลห้วยยาง			
ข้อมูลเดือน มกราคม 2567			
พื้นที่	ชาย(รวม)	หญิง(รวม)	รวม(รวม)
ยอดรวมทั้งหมด	7,554	7,656	15,210
หมู่ที่ 1 ศรีวิชา	737	825	1,562
หมู่ที่ 2 ห้วยยาง	426	443	869
หมู่ที่ 3 นาขาม	586	624	1,210
หมู่ที่ 4 นาคำ	672	742	1,414
หมู่ที่ 5 บอน	315	294	609
หมู่ที่ 6 เหล่า	271	265	536
หมู่ที่ 7 พระนาวี	751	717	1,468
หมู่ที่ 8 ลาดกะเมอ	703	677	1,380
หมู่ที่ 9 ม่วง	246	199	445
หมู่ที่ 10 นานกเค้า	512	498	1,010
หมู่ที่ 11 หนองบัวทอง	368	368	736
หมู่ที่ 12 ลาดสมบุญ	448	455	903
หมู่ที่ 13 คลองไผ่พัฒนา	356	359	715
หมู่ที่ 14 หนองแฝกพัฒนา	216	224	440
หมู่ที่ 15 ท่าวัดน้อยทุ่งพัฒนา	404	400	804
หมู่ที่ 16 ลาดสมบุญใหม่	543	566	1,109

อ้างอิงจากสถิติประชากรทางทะเบียนราษฎร



<https://stat.bora.dopa.go.th/stat/statnew/statMONTH/statmonth/#/mainpage>

สถานีตำรวจภูธรลาดโตน



อัตรากำลังพลชั้นสัญญาบัตรของหน่วยงาน

ข้อมูล ณ 1 ม.ค..69

ตำแหน่ง ชั้นยศ	อัตราอนุญาต	คนครอง	ปฏิบัติงานจริง	ว่าง
ผกก.	1	1	1	0
รอง ผกก.ป.	1	1	1	0
สว.ป.	2	2	2	0
รอง สว.ป.	4	3	3	1
รอง ผกก.ตส.	1	1	1	0
สว.ตส.	1	1	1	0
รอง สว.ตส.	2	1	1	1
สว.อก.	1	1	1	0
รอง สว.ธร.	1	0	1	1
รอง ผกก.(สอบสวน)	1	1	1	0
สว.(สอบสวน)	1	1	1	0
รอง สว.(สอบสวน)	5	2	2	3
รวม	21	16	16	5

สถานีตำรวจภูธรลาดโตน



อัตรากำลังพลชั้นประทวนของหน่วยงาน

อัตรากำลัง ชั้นประทวน สถานีตำรวจภูธรลาดโตน

ข้อมูล ณ 1 ม.ค. 69

ตำแหน่ง ชั้นยศ	อัตราอนุญาต	คนครอง	ปฏิบัติงานจริง	ว่าง
ผบ.หมู่ (จร.)	1	0	0	1
ผบ.หมู่ (สส.)	5	0	0	5
ผบ.หมู่(ป.)	39	28	28	11
ผบ.หมู่(ผช.พงส.)	2	1	1	1
รวม	47	29	29	18

สถานีตำรวจภูธรตาคลี



ลักษณะงานภายในสถานี แบ่งเป็น 5 สายงาน

งานอำนวยความสะดวก	งานป้องกันปราบปราม	งานจราจร	งานสืบสวน	งานสอบสวน
<ul style="list-style-type: none">- งานนโยบายและแผนปฏิบัติการ- งานธุรการและสารบรรณ- งานกำลังพล- งานการศึกษา มิกอบรม- งานสวัสดิการ- งานพัฒนาองค์กร- งานงบประมาณ งานการเงินและพัสดุ- งานสื่อสารและเทคโนโลยีสารสนเทศ- งานเงินสินบน งานรางวัลและเงินตอบแทน- งานจัดอาหารเลี้ยงผู้ต้องขัง- งานทะเบียนคนต่างด้าวและขออนุญาต- งานประชาสัมพันธ์- งานปฏิบัติตามนโยบาย ยุทธศาสตร์- งานจัดประชุม- งานควบคุม ตรวจสอบการปฏิบัติงานของตำรวจ- งานอื่นที่เกี่ยวข้องกับงานอำนวยความสะดวก	<ul style="list-style-type: none">- งานการข่าว- งานควบคุมผู้ต้องหาและผู้ต้องขัง- งานควบคุมความวิญญูหรือรับส่งวิญญู- งานจุดตรวจจุดสกัด- งานสายตรวจ- งานควบคุมแหล่งอบายมุข- งานควบคุมกฎหมายอาญา- งานปราบปรามผู้มีอิทธิพล- งานพิทักษ์เด็ก เยาวชน และสตรี- งานมิกอบรมประชาชนอาสาสมัคร- งานคณะกรรมการการตรวจสอบและติดตามการบริหารงานตำรวจ- งานประชาสัมพันธ์ ชุมชนสัมพันธ์- งานพัฒนากำลังพล งบประมาณ วัสดุ อุปกรณ์ เทคโนโลยี- งานระบบงบประมาณเกี่ยวกับงานป้องกันปราบปราม- งานถวายความปลอดภัย- งานควบคุมความสงบเรียบร้อย- งานอื่นที่เกี่ยวข้องกับงานป้องกันปราบปราม	<ul style="list-style-type: none">- งานวางแผนและควบคุมการจราจร- งานการศึกษาเก็บสถิติข้อมูลเกี่ยวกับจราจร- งานให้ความรู้และอบรมผู้ปฏิบัติหน้าที่จราจร- งานสอดส่อง ตรวจสอบแนะนำประชาชน ผู้ใช้รถใช้ถนน- งานเก็บรวบรวมข่าวสารด้านจราจร- งานถวายความปลอดภัย- งานควบคุมความสงบเรียบร้อย- งานอื่นๆที่เกี่ยวข้องกับงานจราจร	<ul style="list-style-type: none">- งานสืบสวนการกระทำความผิดเกี่ยวกับประมวลกฎหมายอาญา- งานสืบสวนหาข่าวและระบบข้อมูลอาชญากรรม- งานวางแผนสืบสวน- งานดำเนินการเพื่อให้ประชาชนมีส่วนร่วมในการสืบสวน- งานจับกุม- งานถวายความปลอดภัย- งานควบคุมความสงบเรียบร้อยกรณีมีเหตุพิเศษ- งานปกปิดและคุ้มครองแหล่งข่าวและพยาน- งานอื่น ๆ ที่เกี่ยวกับงานสืบสวน	<ul style="list-style-type: none">- งานสืบสวนสอบสวนผู้กระทำความผิดตามประมวลกฎหมายอาญา- งานธุรการทางคดี- งานการวางแผน- งานสอบสวนคดีอุกฉกรรจ์หรือคดีที่สำคัญ- งานให้ความคุ้มครองพยาน- งานเปรียบเทียบปรับการทำ ความผิดตามกฎหมาย- งานอื่นที่เกี่ยวข้องกับงานสืบสวนและสอบสวน